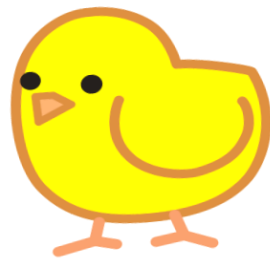


就職活動を始めるなら、まずは...

# じぶん発見 セミナー



## 第1ステップ

### パソコンによる 適職診断



適職診断の他にも...内容盛りだくさん  
就職活動のやり方について確認しよう！

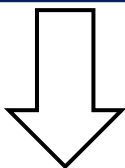


※予約制です。  
※各回定員がありますので、  
まずはお問い合わせください。

### 8月の開催日 (第1ステップ)

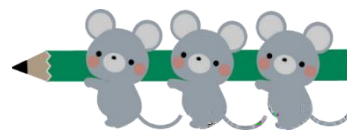
- |         |   |         |   |        |
|---------|---|---------|---|--------|
| 4日(水)   | • | 6日(金)*  | • | 10日(火) |
| 11日(水)  | • | 12日(木)* | • | 13日(金) |
| 17日(火)* | • | 18日(水)  | • | 19日(木) |
| 20日(金)  | • | 23日(月)  | • | 24日(火) |
| 25日(水)  | • | 26日(木)  | • | 27日(金) |
| 31日(火)  |   |         |   |        |

※6日、17日は午前の部(10:00~)のみ  
12日は午後の部(13:30~)のみの開催



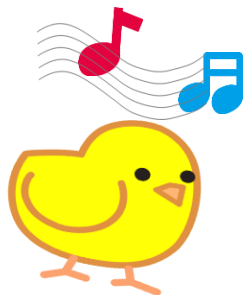
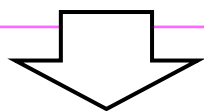
その後...

ご自宅で**自己分析シート**を作成して頂きます



## 第2ステップ

適職診断結果と自己分析シートをもとに、個別相談で更に自己理解を深めよう！



目標：職業と自分の特徴とのマッチング

**対象**

大学・短大・専門学校等の学生  
44歳以下の現在求職活動中の方

**申込  
方法**

**予約制**

おしごと広場みえに直接申込むか、  
お電話でお申込み下さい。

※キャンセルの場合もご連絡下さい。

==== お問い合わせ、お申し込みは ====

**Jobcafe**  
**おしごと広場みえ**

5

三重県  
みえ新卒応援ハローワーク  
公益財団法人三重県労働福祉協会 (ジョブパートナーみえ)

〒514-0009津市羽所町700番地アスト津3階 (津駅東口徒歩1分)

Tel : 059-222-3309 Fax : 059-222-3301

開所日時 月～金曜 9時から18時まで

(年末年始、祝日除く)

ホームページ [おしごと広場みえ] で検索

